



GIRE locale

Recherche-action sur la gestion intégrée des ressources en eau dans les Niayes

Naissance des Plateformes locales de l'eau

En 2007, le Sénégal s'est doté d'une stratégie nationale pour la Gestion intégrée des ressources en eau (GIRE) sur son territoire. Dix ans plus tard, la Direction de la gestion et de la planification des ressources en eau (DGP RE) a demandé au Gret d'expérimenter la GIRE à l'échelle locale, dans la zone des Niayes. Cette bordure littorale, située entre Dakar et Saint-Louis, exploite les eaux souterraines et concentre de forts enjeux de gestion de l'eau en raison de l'intensité des activités horticoles et industrielles.

Lors de la première phase du projet (2017-2019), des Plateformes locales de l'eau (PLE) ont été mises en place dans les communes de Mont Rolland et de Diender-Kayar. Accompagnés par le Gret, des acteurs des territoires (usagers, techniciens et autorités) ont façonné des dispositifs de gouvernance innovants, formalisés par les statuts et règlements associatifs des plateformes. Outre un renforcement technique et cognitif, celles-ci ont bénéficié d'un appui du Gret pour construire leurs Plans locaux GIRE (PLGIRE). À Darou Khoudoss-Mboro, le même processus a été initié, mais il a dû être suspendu en raison des conflits entre populations et industries minières, impossibles à mobiliser.

Objectifs spécifiques

- Renforcer les capacités de gouvernance et de gestion des Plateformes locales de l'eau, et éclairer leur prise de décision.
- Faciliter la mise en œuvre des Plans locaux GIRE.
- Articuler les échelles de la GIRE et les missions des institutions.

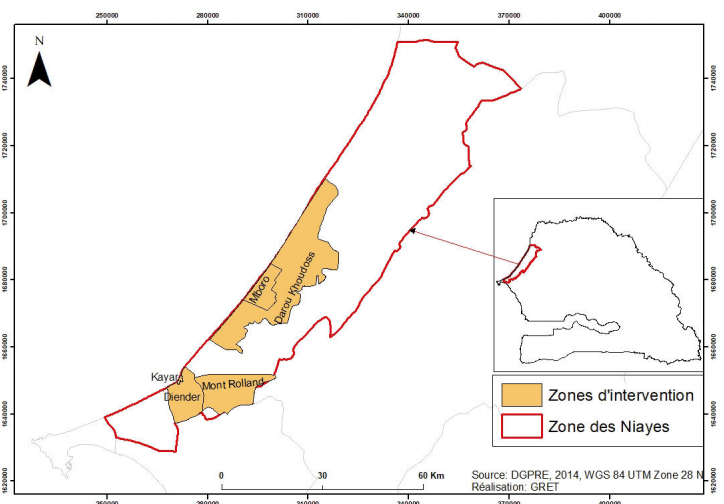
Recherche & capitalisation

- Analyser l'articulation de la GIRE entre les échelles et les acteurs (recherche Gret).
- Comprendre les raisons de l'engagement et du non-engagement au sein des plateformes locales de l'eau (recherche participative PLE-Gret).
- Communiquer sur le sujet lors du Forum mondial de l'eau Dakar 2021
- Organiser un atelier national sur les initiatives de GIRE locale au Sénégal.

Consolider les liens

La seconde phase du projet doit contribuer à construire les conditions d'une GIRE qui sécurise durablement les usages de l'eau et préserve les écosystèmes à l'échelle de la sous-UGP du Littoral Nord (zone des Niayes). Pour ce faire, le travail portera sur les anciennes communes d'intervention, avec une déclinaison *ad hoc* en fonction de leurs besoins.

La Direction de la gestion et de la planification des ressources en eau (DGP RE) devient une actrice à part entière du projet, ce qui permettra d'une part de renforcer les liens entre les Plateformes locales de l'eau et la DGP RE, et d'autre part, de veiller aux transferts de compétences du Gret vers la DGP RE. Ce sera également l'occasion de s'interroger sur la co-gestion possible entre échelles locale et nationale.



Des PLE à l'épreuve

Fortes de leurs statuts et dotées de leurs Plans locaux GIRE, les Plateformes locales de l'eau peuvent désormais s'attaquer à la mise en œuvre des activités prévues. Elles bénéficieront de l'appui du Gret pour leur gestion administrative et financière, l'organisation et la réalisation technique de leurs activités, ainsi que dans leur suivi et évaluation. En outre, les PLE pourront continuer d'approfondir les sujets qui les intéressent et d'interroger leurs modalités de gouvernance.

Nouvelle stratégie à Darou Khoudoss Mboro

L'expérience initiée à Darou Khoudoss Mboro s'était heurtée à une superposition d'obstacles (absence notable des maires et des industries minières, cristallisation des conflits, défiance des acteurs locaux, etc.) ayant conduit à la suspension des activités. Convaincu que les enjeux sociaux et environnementaux de la zone ne peuvent être délaissés, le Gret a proposé aux acteurs locaux une nouvelle stratégie :

- > un groupe d'acteurs reprendra le travail démarré, similairement à celui mené au sein des PLE ;
- > un groupe *ad hoc* travaillera spécifiquement sur les questions liées aux mines (apprentissage collectif sur les industries minières et leurs procédés, tests de qualité de l'eau, plaidoyer et actions de communication).



Maraichage dans la zone des Niayes

LES RÉSULTATS ATTENDUS

Gouvernance

- La représentativité des Plateformes locales de l'eau est améliorée, les femmes sont capables d'affirmer leurs positions, et les PLE sont en mesure de porter des plaidoyers.
- Les membres des plateformes sont formés à la gestion administrative et financière, ainsi qu'au montage et à la gestion de projet.
- Les plateformes partagent leurs expériences entre elles et avec d'autres communes des Niayes.

Connaissances

- Les plateformes apprennent à s'informer sur les sujets de leurs choix (pesticides, changements climatiques, etc.).
- Les PLE sont initiées à l'agroécologie, et de bonnes pratiques sont identifiées.

- Les PLE évaluent l'efficacité de systèmes techniques (eau potable, irrigation).
- Elles utilisent des outils cartographiques et sont informées des enjeux de la démographie.
- Les freins à la GIRE locale à Darou Khoudoss Mboro sont diagnostiqués.

Actions

- Les plateformes mettent en œuvre et actualisent leurs Plans locaux GIRE.

Coordination

- La DGPRE est renforcée en GIRE locale ; GIRE locale et nationale s'articulent.
- Les ressources en eau sont suivies conjointement par la DGPRE et les PLE.
- Une redevance locale sur l'eau est expérimentée.
- Un projet GIRE est monté sur l'ensemble des Niayes.

Dynamique de GIRE locale dans les Niayes



Une femme adhère à une Plateforme locale de l'eau



À Diender Kayar, la plateforme reboise



Entretien avec un agriculteur, membre d'une plateforme

Photos : © Gret

444 917 EUROS CO-FINANCÉS À 80 % PAR :



Le contenu de la publication relève de la seule responsabilité du Gret et ne peut aucunement être considéré comme reflétant le point de vue de l'Agence de l'Eau Seine Normandie.

CONTACT : REPRÉSENTATION DU GRET AU SÉNÉGAL

S/C IRD Hann Maristes, BP1386, Dakar, Sénégal

www.gret.org

tel : +(221) 33 849 35 38 / email : senegal@gret.org

Contact au Sénégal : Hamet DIALLO (hamet.senegal@gret.org)

et Aline HUBERT (hubert@gret.org)

Contact au siège : Emmanuel DURAND (durand@gret.org)

Présent au Sénégal depuis 1989, le Gret est une ONG internationale de développement solidaire, qui agit depuis plus de 40 ans du terrain au politique pour lutter contre la pauvreté et les inégalités.

Sénégal