



Projet Ohangu

Mise à l'échelle de l'approche par le marché de l'assainissement en milieu rural au Burkina Faso

En quelques lignes

Le taux d'accès aux services élémentaires d'assainissement et d'hygiène est particulièrement faible au Burkina Faso. Il était de l'ordre 12 % en 2015 tandis qu'il plafonne à 10 % dans la région de l'Est. Le pays s'est donc doté en 2016 d'une politique ambitieuse visant à assurer un accès universel à l'eau et à l'assainissement à l'horizon 2030. Ainsi, dans le cadre du Programme national d'assainissement des eaux usées et excréta (PN-AEUE), plus de 4 millions de latrines et puisards seront construits d'ici à 2030.

Une approche innovante

Le GRET a développé une approche pilote de marketing de l'assainissement dans deux communes du Burkina Faso entre 2014 et 2017, avec des résultats convaincants. Cette approche permet de réduire les coûts de production et d'optimiser les coûts de mise en œuvre et d'accompagnement. Son déploiement à grande échelle est possible aujourd'hui dans la région de l'Est, du Mouhoun et des Hauts-Bassins dans le cadre du projet Ohangu.

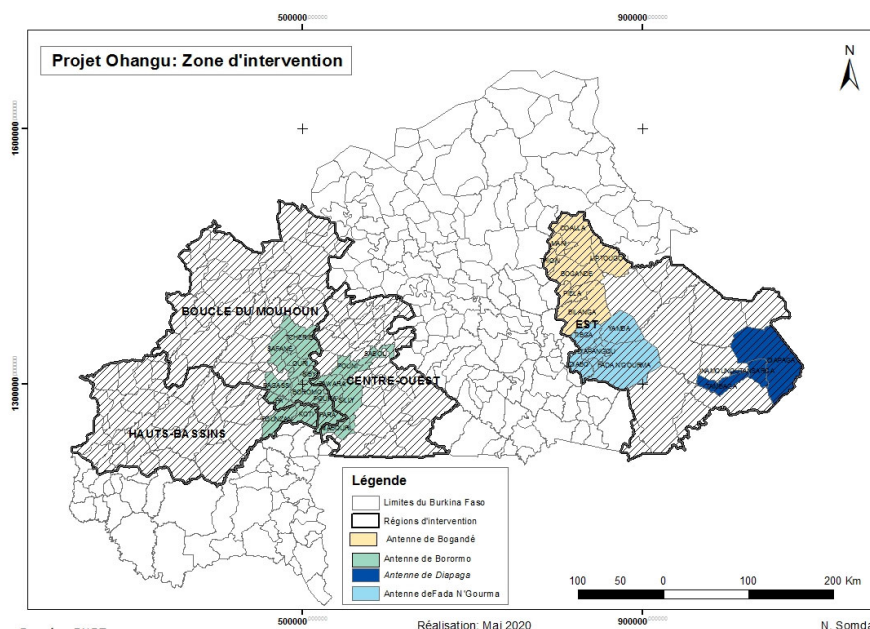
Les objectifs du projet

- Améliorer l'accès aux services élémentaires d'assainissement et d'hygiène.
- Créer et structurer un marché local de services élémentaires d'assainissement.
- Renforcer la gouvernance sectorielle et les capacités des institutions locales.

Le projet en chiffres

- 5 ans (avril 2019 à mars 2024).
- 32 communes d'intervention.
- 30 200 équipements d'assainissement produits et vendus.
- 1 dispositif de certification et de gestion d'un fonds de subvention transféré aux acteurs du secteur de l'assainissement.
- 60 entrepreneurs ont développé une activité de production et de vente d'équipement d'assainissement.
- 1 atelier national d'échange sur le marketing de l'assainissement est organisé.

Clients au sanimarché de Poura



Les étapes du projet

> **État des lieux et définition stratégique** : Une phase initiale d'état des lieux permet d'adapter les méthodologies d'intervention testées dans la région de la boucle du Mouhoun aux spécificités sociales, économiques et géographiques de la région de l'Est.

> **Sensibilisation des populations aux pratiques d'hygiène** : En accord avec les stratégies nationales, les populations seront sensibilisées aux pratiques hygiéniques via l'approche ATPC (assainissement total piloté par la communauté), en synergie avec les autres projets et en cohérence avec la stratégie de marketing.

> **Création et structuration du marché local de services élémentaires d'assainissement** : Des entrepreneurs locaux seront sélectionnés, formés et accrédités à la production des équipements d'assainissement, à la gestion d'entreprise et au marketing. Ils seront en capacité de produire et de vendre des équipements d'assainissement standardisés à bas coût et à prix de vente fixe. Un fonds de subvention dédié aux ménages vulnérables qui bénéficieront d'un subventionnement total de l'infrastructure est également prévu.

> **Renforcement de la gouvernance sous-sectorielle et capitalisation** : Des formations seront organisées en fonction des besoins identifiés par le diagnostic institutionnel. L'implication de la DGA (Direction générale de l'assainissement), dès le début du projet, permettra aussi d'engager des échanges au niveau national sur l'approche marketing avec l'ensemble des acteurs du secteur de l'assainissement. Cette démarche favorisera la diffusion des pratiques et une harmonisation des méthodologies d'intervention au Burkina Faso.



LES RÉSULTATS ATTENDUS

Au terme des 60 mois de mise en œuvre du projet Ohangu :

- les populations seront sensibilisées aux pratiques hygiéniques en assainissement ;
- 302 000 personnes auront accès à un assainissement amélioré grâce à une approche par le marché ;
- le fonctionnement de l'assainissement en milieu rural sera renforcé pour garantir durablement un accès aux équipements d'assainissement ;
- les connaissances du projet seront capitalisées au bénéfice des acteurs publics et privés de l'assainissement au Burkina Faso.

Approche par le marché de l'assainissement au Burkina Faso



Étude de marché

Définition d'une stratégie marketing

Mise en œuvre d'un mix marketing

Sanimarché

BUDGET DE 6 000 000 EUROS :



Le contenu de la présente publication relève de la seule responsabilité du Gret et ne peut en aucun cas être considéré comme reflétant l'avis de l'AFD.

CONTACTS :

Namousbougou LANKOANDE
Gret Antenne Fada N'Gourma
tel : +226 78 32 43 32 / 70 26 11 27
e-mail : lankoande.burkina@gret.org

www.gret.org

Marion SANTI

Gret
Campus du jardin d'agronomie tropicale de Paris
45 bis avenue de la belle Gabrielle
94736 Nogent-sur-Marne, France
e-mail : santi@gret.org

Photos : © Gret

Présent au Burkina Faso depuis 2003, le Gret est une ONG internationale de développement qui agit depuis 40 ans du terrain au politique, pour lutter contre la pauvreté et les inégalités.

Burkina Faso

GRET